

Zukunfts-Check Dorf

AUFTAKTVERANSTALTUNG HAMM AM RHEIN

13.07.2023

SUSANNE STUMPF

- KREISENTWICKLUNGSPLANUNG -
KREISVERWALTUNG ALZEY-WORMS



Zukunfts-Check
DORF | Landkreis
Alzey-Worms

Agenda

1. Dorferneuerung und Dorfmoderation
2. Was ist der „Zukunfts-Check Dorf“?
3. Ziele Zukunfts-Check Dorf
4. Erste Analyse Hamm am Rhein (Stärken/Schwächen)
5. Prozessablauf
6. Findung von Interessensgruppen
7. Erklärung der Materialien
8. Gruppe „Kinder & Jugendliche“
9. Rolle der Kreisverwaltung

1. Förderung „Dorferneuerung“ und Dorfmoderation

- ▶ Ziel der Förderung „Dorferneuerung“ ist es die charakteristischen Ortsbilder und die Bausubstanz der Dörfer zu erhalten (Lebens-, Arbeits-, Erholungs- und Naturraum) - kommunale und private Förderung
Die Dorferneuerung beinhaltet auch die „soziale“ Entwicklung der Gemeinde (Dorfgemeinschaft/Zusammenhalt)
- ▶ Bisheriges Vorgehen: Dorfmoderation wird durch ein Fachbüro ausgeführt und danach ein Dorferneuerungskonzept erstellt
- ▶ Dorfmoderation: möglichst alle sozialen Gruppierungen sowie ökonomisch wirksamen Personen werden angesprochen und die Etablierung eigener Ideen wird angeregt (Büro: Beratung + Lösungsvorschlägen). Diese Vorschläge sollen untereinander erörtert und zu einer möglichst gemeinsam getragenen „Zukunftsidee“ oder einem „Leitbild“ zusammengefasst werden.
- ▶ Kostenanteil Gemeinde ~ min. 5.400€ (Moderation + Konzept)

2. Zukunfts-Check Dorf

- ▶ Teil des Kreisentwicklungskonzepts – Erkenntnisse aus ZCD fließen in Kreisentwicklungskonzept ein (Förderung durch das Land Rheinland-Pfalz)
- ▶ Ziele entsprechen denen der Dorfmoderation: Fortschreibung oder Erstaufstellung der Dorferneuerungskonzepte und somit Herstellung der Förderfähigkeit
- ▶ Unterschied Dorfmoderation und ZCD?
 - ▶ Keine externe Beauftragung eines Büros für Fachplanung/Dorfmoderation
 - ▶ Projektverlauf wird durch die Gemeinde bestimmt (Kommunikation, Termine, Treffen, Einladungen,...)
 - ▶ Entwicklung kommt von innen und wird von der Gemeinde gelenkt
 - ▶ Geringere Kosten für die Gemeinde (Förderung über das Kreisentwicklungskonzept)
 - ▶ Dauer: etwa ein Jahr (spätestens Dezember 2024)
 - ▶ Kreisverwaltung steht unterstützend zur Seite

3. Ziele des Zukunfts-Check Dorf

- ▶ Langfristiger Erhalt der Gemeinde als attraktiver Wohn-, Lebens- und Arbeitsort
- ▶ Erhöhung des bürgerschaftlichen Engagements und Gemeinschaftssinn
- ▶ Bewusstsein für das eigene Dorf
- ▶ Erkennen von Herausforderungen, Chancen und Leistungsvermögen
- ▶ Entwicklung von zukunftsfähigen Strategien
- ▶ Fortschreibung/Erstaufstellung Dorferneuerungskonzept
- ▶ Nachhaltigkeit und Stärkung der Identifizierung mit den Maßnahmen



4. Erste Analyse Hamm am Rhein

- ▶ Ihre Mitarbeit wird gefordert
- ▶ Stärken, Schwächen, Potenziale, Neues (ohne Bewertung, ob realisierbar)
 - ▶ Was hat man?
 - ▶ Was will man?
 - ▶ Was braucht man?
 - ▶ Welche Entwicklungen sind gewünscht?
- ▶ Interessensbekundung
- ▶ Erste Projekte, Leuchtturmprojekte: Projekte können unabhängig vom Abschlussbericht realisiert werden (Pflanzaktion, Pop-up-Café, Renovierung eines Raums, Brettspiel-Nachmittag,...)

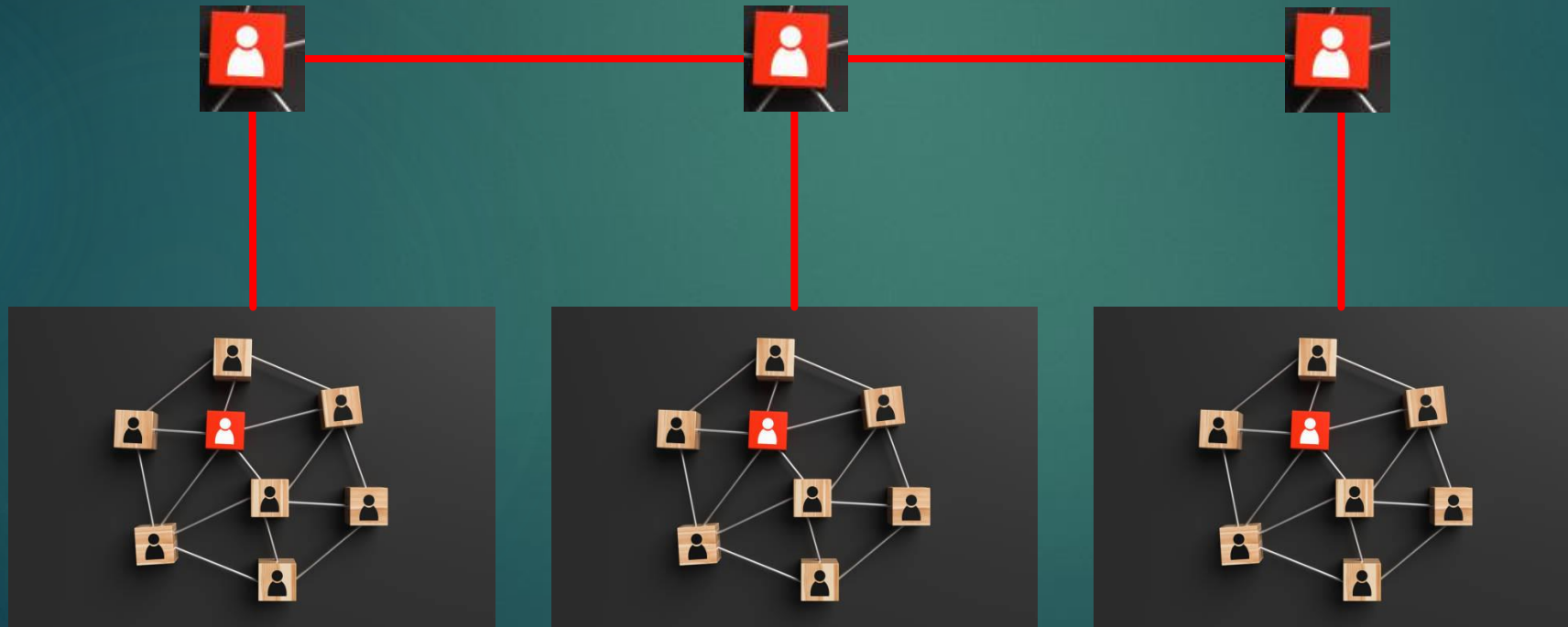


5. Prozessablauf „Zukunfts-Check Dorf“

- ▶ Auftaktveranstaltung
- ▶ Bildung von Arbeitskreisen, Kümmerer und Festlegung von Terminen
- ▶ Erste gemeinsame Arbeitskreissitzung
- ▶ „Dorfinventur“: Durchführung der Bestandsaufnahme (siehe Material)
- ▶ Potenzial-/Bedarfsanalyse: örtliche Chancen und Herausforderungen
- ▶ Ausarbeitung von Maßnahmen und Erstellung eines Maßnahmenplans
- ▶ Abschlussbericht mit öffentlicher Präsentation im Rahmen einer Abschlussveranstaltung
- ▶ Aktualisierung der Veränderungen alle 2-3 Jahre

6. Findung von Interessensgruppen

- ▶ Arbeit auf mehrere Gruppen und Schultern verteilen und Arbeitsgruppen mit Kümmerer (Arbeitskreisleitung) bilden



7. Erklärung der Materialien/Arbeitshilfen

- ▶ Strukturdaten Grundversorgung, Gewerbe, Gastronomie, Freizeiteinrichtungen, Kultur, Gesundheit, Gebäude...Aufgabenteilung!
- ▶ Aufnahme der Kulturlandschaftselemente: Objekte, die historisch oder kulturell von Interesse sind: Burg, alte Fabrik, Wegekrenz, Brunnen, Eisenbahnbrücke, ...Es können auch Objekte erfasst werden, die es nicht mehr gibt und die aber dennoch von Interesse für die Nachwelt sind, zum Beispiel ein im Krieg zerstörter Bahnhof oder ein Schloss, das abgerissen wurde
- ▶ Sämtliche abgefragte Themen und Inhalte sind nicht verbindlich auszufüllen, sondern dienen Ihnen als Hilfs bzw. Übersicht zur Durchführung der Bestandsaufnahme
- ▶ Ergänzende Aspekte, die nicht in den Bestandsaufnahmebögen abgebildet sind, können natürlich ebenfalls in die Bestandsaufnahme einfließen

8. Kinder, Jugendliche & junge Erwachsene

12

- ▶ Werden in den Bestandsaufnahmebögen nur bedingt erfasst
- ▶ Notwendig eine gesonderte Befragung durchzuführen
- ▶ Eventuell Trennung Kinder, Jugendliche & junge Erwachsene
- ▶ Kleine Einkaufsmöglichkeiten für Kinder & Jugendliche:
Jugendcafé, Pommesbude, Dönerladen, Eisautomat,...
- ▶ Räumlichkeiten, freies WLAN, Anpassung der Freizeitgelände (Mudstrecke, Skateboard-Platz,...), Taschengeldbörse, neue Sportgruppen, Repaircafé, Mittagstisch für „Schlüsselkinder“,...
- ▶ Studien belegen: auch Kinder & Jugendliche sind einsam

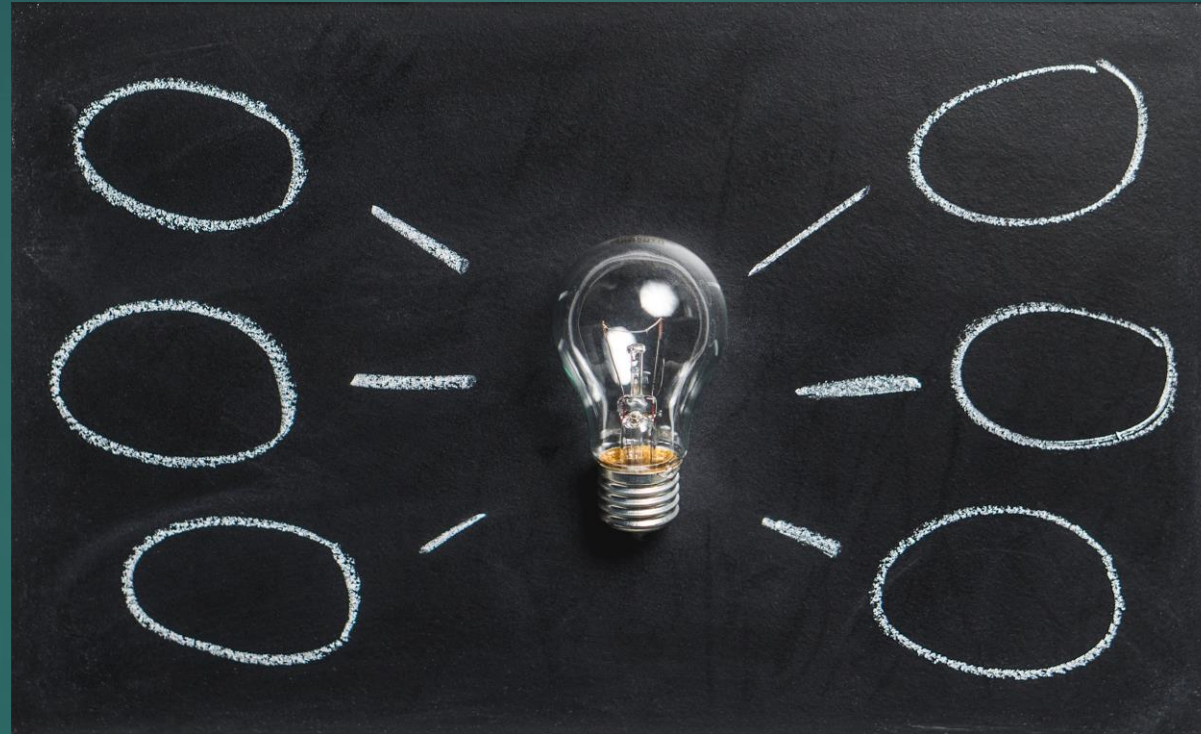


9. Rolle der Kreisverwaltung

13

- ▶ Ortsgemeinde führt aus, die Kreisverwaltung unterstützt (auch die Öffentlichkeitsarbeit liegt in der Hand der Ortsgemeinde und ist ein wichtiger Baustein!!!)
- ▶ Kreisverwaltung bietet fachliche Beratung bei Maßnahmen und/oder Abschlussbericht
- ▶ Geplant ist ein Austausch aller am Zukunfts-Check Dorf teilnehmenden Gemeinden (Netzwerkbildung): November 2023
- ▶ Nach Erstellung des Abschlussberichts werden Tipps und Hinweise für mögliche weitere Förderungen gegeben:
LEADER, Bafa, ISB, Aktion Grün, Aktion Blau, Deutsche Stiftung für Engagement und Ehrenamt,....

...noch Fragen?



Wir danken für Ihre Aufmerksamkeit

Ortsgemeinde
Hamm am Rhein



Land
Rheinland-Pfalz



Kreisverwaltung
Alzey-Worms



Zukunfts-Check Dorf

AUFTAKTVERANSTALTUNG HAMM AM RHEIN

04.07.2023

SUSANNE STUMPF

- KREISENTWICKLUNGSPLANUNG -
KREISVERWALTUNG ALZEY-WORMS



Zukunfts-Check
DORF | Landkreis
Alzey-Worms